



# CHALECO REFLECTANTE

Referencia: **POLR-5015**

## 1. DESCRIPCIÓN

El chaleco **POLR-5015** de alta visibilidad presenta las siguientes características:

- Prenda MONOCOLOR de gran ligereza y especial visibilidad.
- Tejido principal ketten 100% poliéster en color Naranja flúor.
- Dos porta micros superiores, situadas en ambos hombros, para sujetar el micrófono de la emisora.
- El cierre se realiza en su parte central mediante cremallera.
- Laterales sin abertura
- VIVOS en sisas y contorno de la prenda en color Naranja flúor.
- 2 cintas de reflectantes y color gris plata, termo soldadas a la prenda en su contorno
- BOLSA TRANSPORTADORA en tejido principal, con trabilla para el cinturón.

## 2 . REQUISITOS DE ALCANCE GENERAL

### 2 . 1. Principios de concepción

El chaleco **POLR-5015** está concebido para proteger el tronco y las extremidades superiores del usuario.

El diseño ergonómico ha tenido en cuenta las actividades que el usuario puede realizar en condiciones normales de uso, siempre y cuando no se exponga a riesgos adicionales, excepto en los casos de hipersensibilidad individual del usuario.



## 2.2. Inocuidad

Los materiales y componentes de la presente prenda en circunstancias normales no afectan adversamente al portador, ya que en la confección se emplean materiales normalmente utilizados desde hace tiempo en el mercado, sin haberse detectado efecto tóxico o alérgico.

Las partes en contacto con el portador de la prenda, están libres de rugosidades, cantos agudos y/o puntas salientes, que pudieran dañarle, ya que las uniones resultan extremadamente suaves y flexibles.

## 2.3. Comodidad y eficacia

La prenda objeto de la presente documentación técnica ofrece el mayor grado de comodidad posible, en consonancia con la protección adecuada a los riesgos a cubrir, y su diseño permite la correcta colocación y permanencia en su posición durante el tiempo de empleo previsible, ya que se ha fabricado según el patrón correspondiente al cuerpo humano, teniendo en cuenta diferentes tallas.

La transpiración de la prenda se consigue gracias a los niveles de permeabilidad al vapor de agua que el especial acabado confiere al tejido. Los elevados niveles de confort de esta prenda se alcanzan añadiendo a la transpiración propia del tejido un amplio diseño que permite una adecuada ventilación.

## 3. EXIGENCIAS COMPLEMENTARIAS

El chaleco **POLR-5015** de alta visibilidad es una prenda de diseño simple en el que el usuario puede juzgar por si mismo su eficacia contra los riesgos mínimos indicados de viento y salpicaduras de agua no contaminada.

Esta prenda cumple los requisitos generales de diseño, confort, envejecimiento, tallaje y marcado que se definen más adelante y el material con el que está confeccionada presenta las características que se detallan en la ficha del fabricante presente en el anexo técnico.

### 3.1: Diseño

El diseño y sistema de ajuste permiten su correcta adaptación a la morfología del usuario.

### 3.2: Confort

La prenda presenta, gracias a su especial tallaje, un correcto nivel de confortabilidad teniendo en cuenta el riesgo a cubrir.



### 3.3: Envejecimiento

La protección establecida no se ve afectada con el envejecimiento, ya que no existen alteraciones significativas del material, aparte de las producidas con el uso y los lavados.

### 3.4: Tallaje

Esta prenda se fabrica en 7 tallas básicas, representadas por las letras indicadas seguidamente y que equivalen a las dimensiones de control altura y pecho (en centímetros), tal y como se requiere en el punto 6 de la norma EN 340/03.

- Talla XS (ex-pequeña): Altura 152/164, contorno de pecho 80/88.
- Talla S (pequeña): Altura 158/170, contorno de pecho 88/96.
- Talla M (mediana): Altura 164/176, contorno de pecho 96/104.
- Talla L (grande): Altura 170/182, contorno de pecho 104/112.
- Talla XL (ex-grande): Altura 176/188, contorno de pecho 112/120.
- Talla XXL (especial): Altura 182/194, contorno de pecho 120/128.
- Talla 3XL (especial): Altura 188/200, contorno de pecho 128/136.

### 3.5. Marcado

El chaleco **POLR-5015** de alta visibilidad incorpora las siguientes marcas visibles legibles y duraderas en etiquetas unidas al mismo:

- Datos del fabricante.
- Designación de talla.
- Marca CE, según características definidas en el anexo IV del Real Decreto 1407/1992.
- Instrucciones de lavado.

### 3.6. Medios de control

Con el fin de mantener las exigencias de calidad lo más altas posibles el chaleco **POLR-5015** de alta visibilidad se somete al procedimiento de control que se indica a continuación:

- Control de diseño y materias primas.
- Control final de producto acabado.

## 4. DESCRIPCIÓN ESQUEMÁTICA DE LA PRENDA

### 4.1: Delantero y trasero

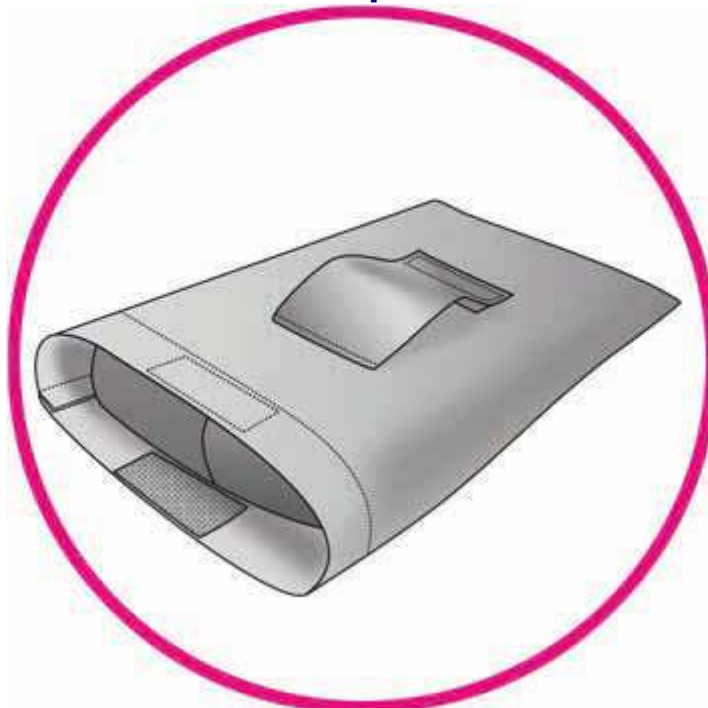




#### 4. 2. Opcionalmente, detalle abertura lateral con goma



#### 4. 3. Detalle bolsa transportadora





**ANEXO 1. Fichas técnicas de tejidos y componentes:**

**Tejido principal:**

FICHA TÉCNICA DE TEJIDO:			
<b>TEJIDO KETTEN G150</b>			
<b>PRESENTACIÓN DE PIEZA / ROLL PRESENTATION (± 10%)</b>			
Ancho <i>Width</i>	Útil <i>Useable</i>	Largo <i>Length</i>	Peso por pieza <i>Roll weight</i>
150 cm	150 cm	100 mts	19,50 kg
<b>PRESENTACIÓN / PRESENTATION</b>			
Enrollamiento / <i>Rolling</i> : AL ANCHO			
Ligado: MALLA - BLOQUE			
Telar / <i>Loom</i> : RECTILINEO			
Título <i>Title</i>	Fibra <i>Fibre</i>	Composición <i>Composition</i>	
84 dtex	POLIESTER	100%	
Peso gr/m <sup>2</sup> : 150 ± 5%			
Peso mts. Lineal: 225 ± 5%			
Nb Columna/Wale: 11,5			
Nb Pasada/Row: 19			
Acabados: Termofijado, tintado y acabado			
<b>ESTABILIDAD DIMENSIONAL / DIMENSIONAL VARIATION</b>			
Encogimiento al Lavado a 40°C / <i>Washed shrinkage</i>			
Altura / <i>Height</i> : 4%			
Ancho / <i>Width</i> : 4%			
<b>SOLIDEZ DEL TINTE / DYE FASTNESS</b>			
TINTADO EN PIEZA / <i>DYED UN ROLL</i>			
	Lavado 40°C <i>Washed at 40°C</i>	Agua <i>Water</i>	Sudor <i>Sweat</i>
Lavar / <i>Wash</i>	4	4	4
Deterioro / <i>Deterioration</i>	4	4	4
Solidez al roce / <i>Rubbing fastness</i> : 4			
Código de limpieza / <i>Wash Code</i>			



## Cremalleras:

ESPECIFICACIONES TÉCNICAS DE PRODUCTO:	
<b>CREMALLERA</b>	
<b>MATERIALES</b>	
CINTAS DE SOPORTE	POLIESTER
ELEMENTO	RESINA POLIACETALICA
CORDÓN INTERIOR	POLIESTER
CORREDERA	ZAMAK ESMALTADO
TOPES SUPERIORES	RESINA POLIACETALICA
SEPARADORES	RESINA POLIACETALICA
<b>MEDIDAS (mm)</b>	
ANCHO TOTAL DE LA CREMALLERA	30,00
ANCHO DE MALLA	5,70
ESPESOR DE MALLA	2,60
<b>RESISTENCIAS (Valores mínimos en kg)</b>	
TRACCIÓN TRANSVERSAL DE LA CREMALLERA	35,0
BLOQUEO DE LA CORREDERA CON EL ELEMENTO	3,0
TOPES SUPERIORES (TRAC. LONGITUDINAL DE LA CORREDERA)	7,0
TRACCIÓN TRANSVERSAL CONJUNTO SEPARADOR	8,0
TRACCIÓN CORREDERA (CON EL TIRADOR EN POSICIÓN 90°)	15,0
<b>OTRAS CARACTERÍSTICAS (SOLIDEZ DE TINTES, ENCOGIMIENTOS)</b>	
SOLIDEZ AL LAVADO NORMAL	4
SOLIDEZ AL LAVADO SECO	4
ENCOGIMIENTO AL LAVADO (max)	1,50%